



Identification des acteurs dans les référentiels

Présentation d'une action de la feuille de route
du numérique en santé

Les webinaires de l'ANS

Mardi 23 juin 2020

1. Communiquer via ZOOM :

- ✓ Durant la présentation, vos micros et caméras sont coupés : **le tchat zoom** (onglet « converser ») permettra de dialoguer et poser les questions.
- ✓ Durant les sessions «questions / réponses», vous pouvez intervenir en direct. **Pour cela, merci d'indiquer dans le chat que vous souhaitez prendre la parole, et un animateur activera votre micro.**

2. Se renommer :

- ✓ Afin de pouvoir vous identifier et répondre au mieux à vos questions, merci de vous renommer. Pour cela, rendez-vous dans l'onglet « Participants », cliquez sur votre nom, puis « Renommer ». Merci d'indiquer le nom de votre organisme, ainsi que votre nom et prénom.

3. Revoir le webinaire :

- ✓ Ce webinaire est enregistré (audio, vidéo et présentations).
L'enregistrement et les slides seront mises en ligne sur le site internet de l'agence :
<https://esante.gouv.fr/ans/webinaires>

Les intervenants

Yarong HU WEBER

Responsable d'offre

Agence du numérique en santé

yarong.huweber@sante.gouv.fr



Marc DEVOS

Responsable d'offre

Agence du numérique en santé

marc.devos@sante.gouv.fr



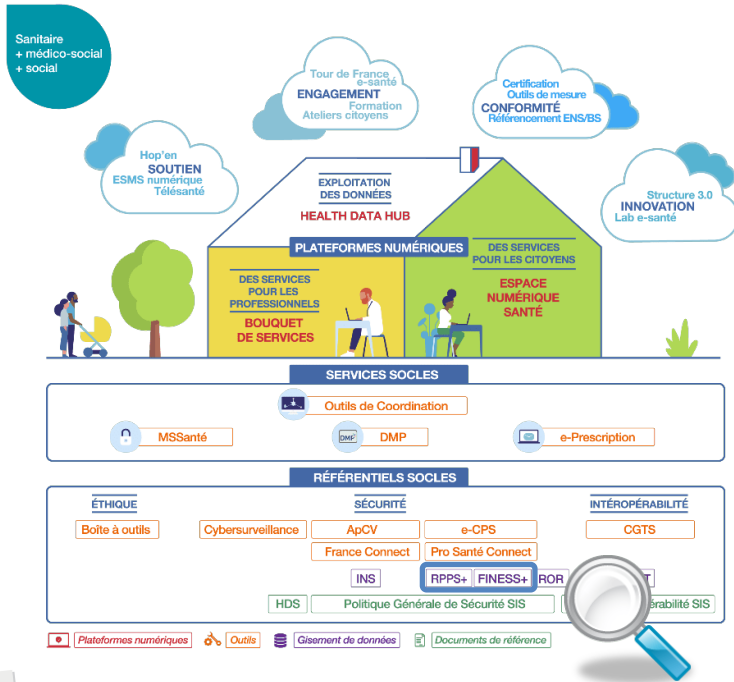
L'agence du numérique en santé : 3 missions

1. Créer les conditions du **développement** et de la **régulation** du numérique en santé
2. Permettre aux professionnels et usagers de **bénéficier de l'innovation et des mutations numériques**
3. Assister les pouvoirs publics dans la **conduite de projets numériques d'intérêt national**

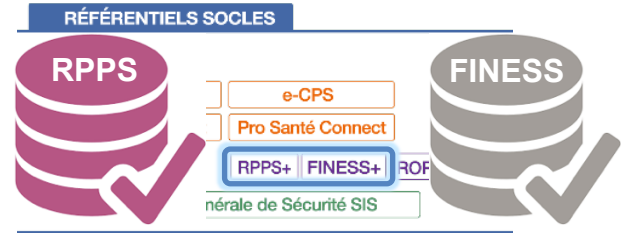


1. L'identification des acteurs dans les référentiels en quelques mots
2. Trajectoire d'enrichissement du référentiel RPPS

Un des socles fondateurs de la maison



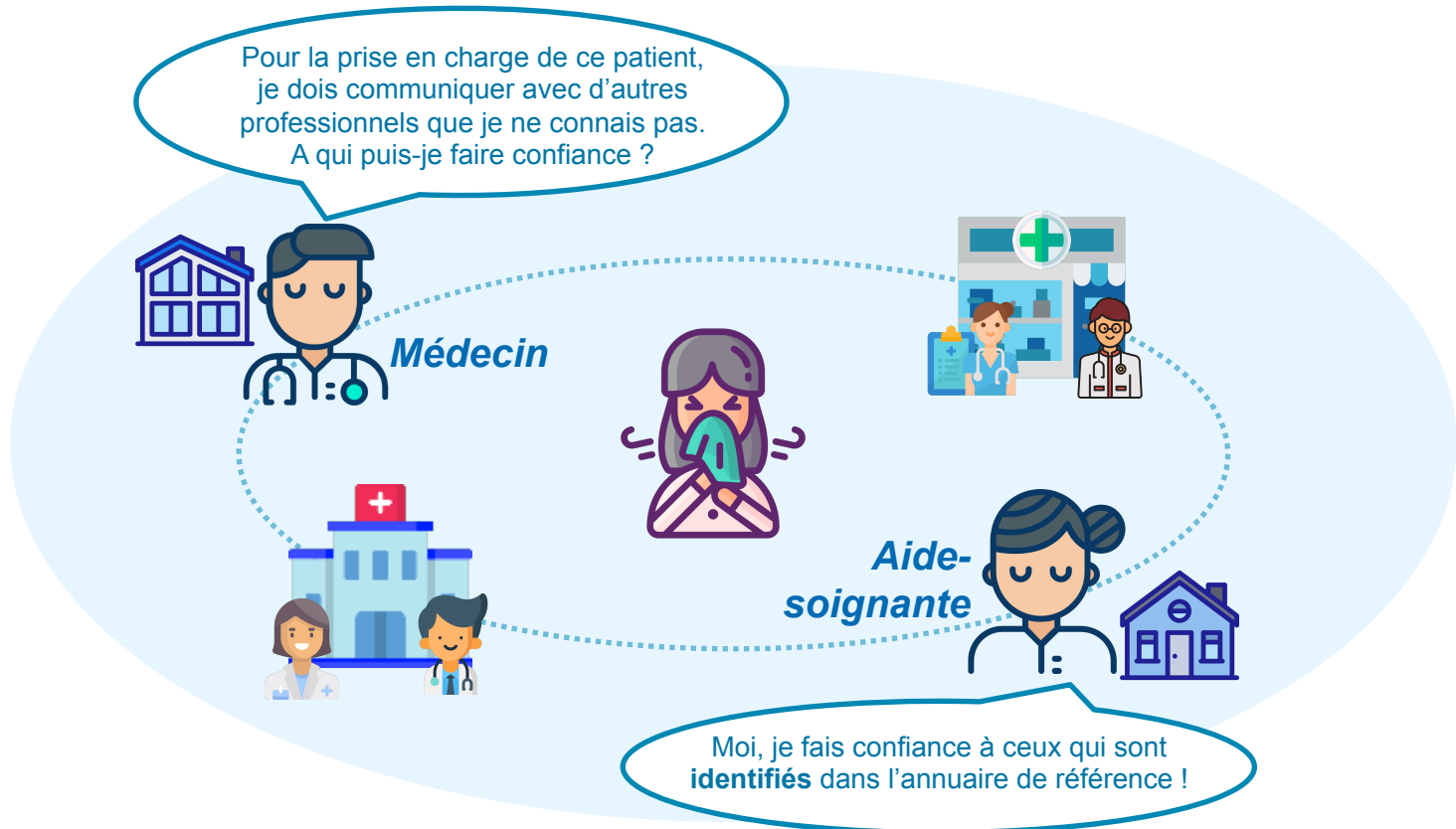
Identification des professionnels et des établissements, portée par les référentiels nationaux.



L'identification est la clé d'entrée des services numériques en santé nationaux.



A quoi sert l'identification ?



Comment un professionnel est-il identifié dans le référentiel national?



Identité numérique en santé (Identifiant RPPS)

Traits d'identité régaliens :
(Etat civil certifié)

Nom / Prénom : TOUIL Martin

Sexe : M

Date / Lieu de naissance : 15/06/1980 à
Paris

Traits d'identité sectoriels :

Profession : Médecin

Spécialité : Pédiatre

Lieu d'exercice : Cabinet Médical Des Arènes

accompagnée de ses
données de contact

Coordonnées personnelles :

Téléphone : 0612345678

Mail : martin.touil@outlook.fr

Coordonnées professionnelles :

Adresse pro : 29 Rue des Arènes, 38000
Grenoble

Téléphone pro : 0487654321

Mail pro : martin.touil@medecins.mssante.fr

Aujourd'hui, comme Martin, **28 professions** représentant **2 millions de professionnels** sont enregistrés par les autorités d'enregistrement (ordres, ARS, SSA) et disposent d'un identifiant public (RPPS ou ADELI) dans le secteur de la santé.

Comment une structure est-elle identifiée dans le référentiel national?



Identité numérique en santé (Identifiant FINESS)

Traits d'identité régaliens :

SIRET: 26750045200995

Raison social / Enseigne commerciale :

Hospitalier Universitaire Robert Debré APHP

Traits d'identité sectoriels :

FINESS : 750803454

Statut juridique : Etablissement Public

Activité autorisée: Activités hospitalières

accompagnée de ses
données de contact

Coordonnées d'établissement :

Adresse : 48 Boulevard Sérurier, 75019 Paris

Téléphone : 0140032000

Tout comme l'hôpital Robert Debré, plus de 100 000 établissements sanitaires, médico-sociaux, et sociaux sont enregistrés dans la base FINESS par les autorités compétentes que sont les ARS, et disposent d'un identifiant public FINESS dans le secteur de la santé.



Comment identifier les acteurs du médico-social ?

Aujourd'hui, comme Julie, de nombreux professionnels travaillant dans le secteur médico-social ou social **ne sont pas enregistrés** dans le référentiel RPPS ou ADELI, et **ne possèdent donc pas d'identifiant public**.

Comment identifier Julie afin de lui ouvrir l'accès aux outils numériques ?



Identité numérique en santé (identifiant RPPS)

Traits d'identité régaliens : (Etat civil certifié)

Nom / Prénom : LOPEZ Julie
Sexe : F
Date / Lieu de naissance : 22/10/1975 à Tours

Traits d'identité sectoriels :

Rôle : Educatrice spécialisée
Lieu d'exercice : Maison départementale de l'autonomie de l'Isère

accompagnée de ses
données de contact

Coordonnées personnelles :

Téléphone : 0612345678
Mail : julie.lopez@gmail.com

Coordonnées professionnelles :

Adresse pro : 15 Avenue Doyen Louis Weil,
38000 Grenoble
Téléphone pro : 0498765432
Mail pro : MAIA38@mailoo.fr

L'action 4 permet d'étendre le périmètre du RPPS à de nouveaux acteurs afin de leur permettre d'accéder à l'espace de confiance numérique.

- ✓ Enregistrer l'identité numérique dans le référentiel RPPS+
- ✓ Distribuer un identifiant public



Cadre juridique

- Modification des textes réglementaires pour élargir le périmètre de population et d'autorités d'enregistrement
- Assurer la conformité RGPD / CNIL dans le traitement des données à caractère personnel



Interopérabilité/Sémantique

- Enrichissement des nomenclatures du modèle des objets de santé par des nouveaux « rôles/fonctions »
- Harmonisation des nomenclatures locales grâce au modèle des objets de santé (MOS) et les nomenclatures associées (NOS)



Organisation

- Identifier les nouveaux acteurs à enregistrer
- Co-construire les procédures d'enregistrement avec de nouvelles autorités d'enregistrement



Outils numériques

- Construire un portail permettant l'enregistrement des nouveaux acteurs dans le RPPS
- Moderniser les services de publication de l'Annuaire Santé





Les acteurs du médico-social peuvent accéder aux services numériques en santé nationaux...

...ce qui élargit la population ayant **accès aux données en toute sécurité** à ces services



Une **unique identité** par personne...

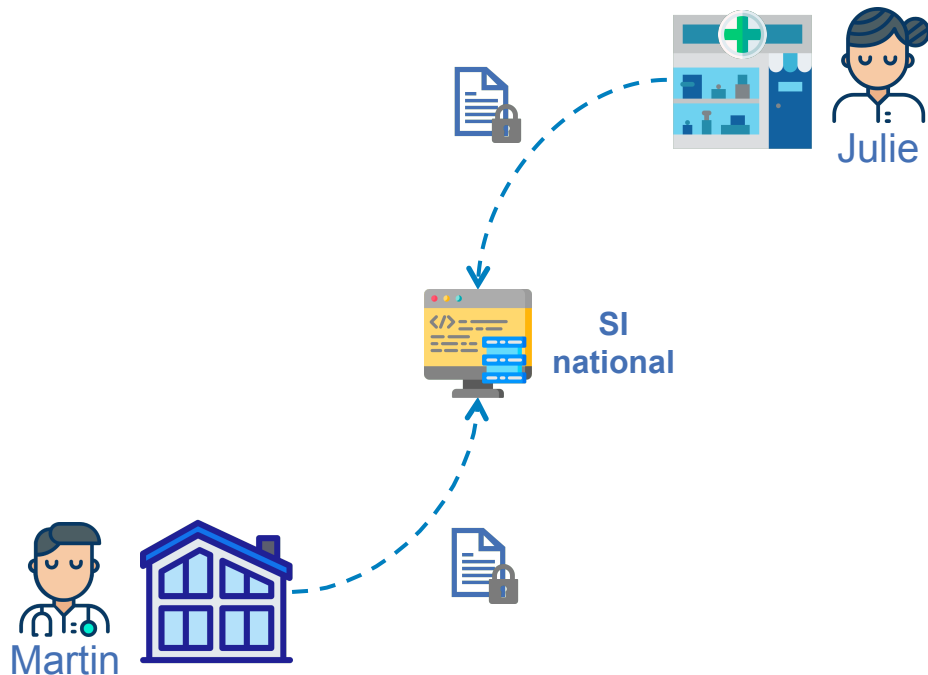
...permet de **simplifier l'enrôlement des utilisateurs** pour les fournisseurs de services



L'utilisation d'un identifiant public connu par tout l'écosystème...

...favorise l'**interopérabilité**, c'est-à-dire les échanges entre les différents systèmes d'information

La population ayant accès aux services nationaux est élargie



Les acteurs du médico-social peuvent accéder aux services numériques en santé nationaux. L'accès aux données de ces services en toute sécurité va donc être étendu aux nouvelles populations.



Chaque professionnel aura une **unique identité**. Leur recensement dans un unique référentiel national permet de **simplifier l'enrôlement des utilisateurs** pour les fournisseurs de services.



1 identifiant national



SI de soins



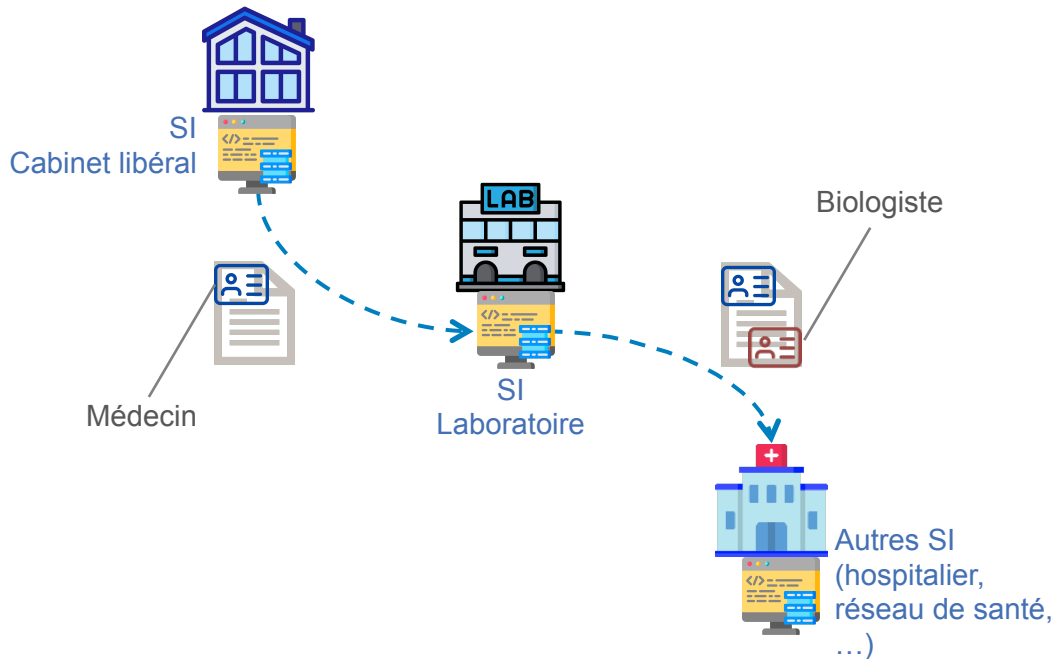
Application réseau de santé



Téléservice régional



1 personne
= 1 enregistrement
= 1 identifiant pour N services



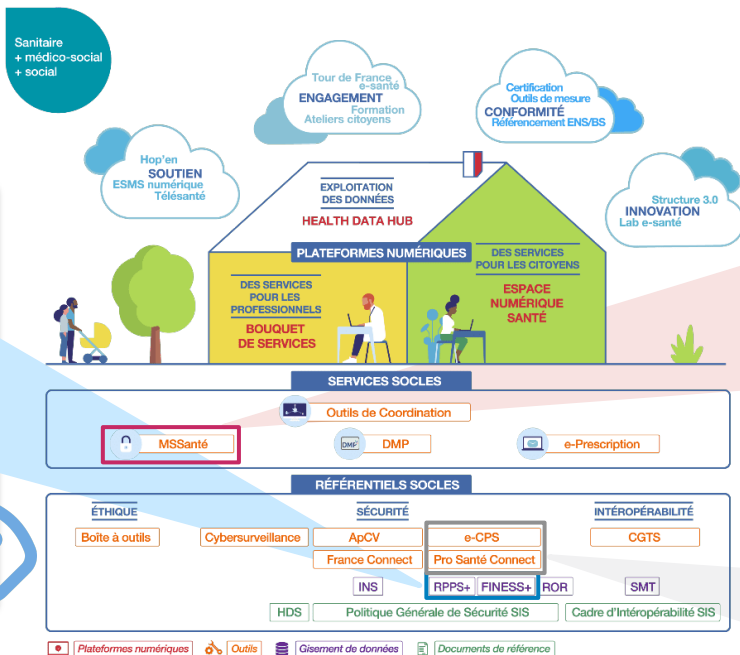
L'utilisation d'un **identifiant public** et de **nomenclatures partagées** connus par tout l'écosystème favorise l'**interopérabilité**, c'est-à-dire les échanges entre les différents systèmes d'information.

Quels sont les liens avec le reste de la feuille de route?

Identification

L'enregistrement des acteurs dans l'annuaire national et la distribution d'un identifiant national

RPPS+ FINESS+



MSSanté

Possibilité de créer une BAL MSSanté nominative basée sur l'identifiant national



MSSanté

Authentification

Possibilité d'être équipé d'une e-CPS

e-CPS

Pro Santé Connect



Feuille de route « Accélérer le virage numérique » (Ministère des Solidarités et de la Santé,

2019) :

https://solidarites-sante.gouv.fr/IMG/pdf/190425_dossier_presse_masante2022_ok.pdf



Pour se former à la e-santé:

<https://esante-formation.fr>



Doctrine technique Action 4 :

https://esante.gouv.fr/sites/default/files/media_entity/documents/doctrine--technique-du-numerique-en-sante_version-2019_vf.pdf



Arrêté du 18 avril 2017 sur le RPPS :

https://www.legifrance.gouv.fr/affichTexte.do?sessionId=9C2DBF012D0FBD2FC232757C2E277AE1.tplgfr37s_12cidTexte=JORFTEXT000034443419&dateTexte=20170420



Pour en savoir plus sur l'Annuaire Santé :

<https://esante.gouv.fr/securite/annuaire-sante>



Pour accéder à l'Annuaire Santé :

<https://annuaire.sante.fr/>

Pro Santé Connect

Pour en savoir plus sur ProSanteConnect :

<https://integrateurs-cps.asipsante.fr/pages/prosantconnect/presentation-generale>

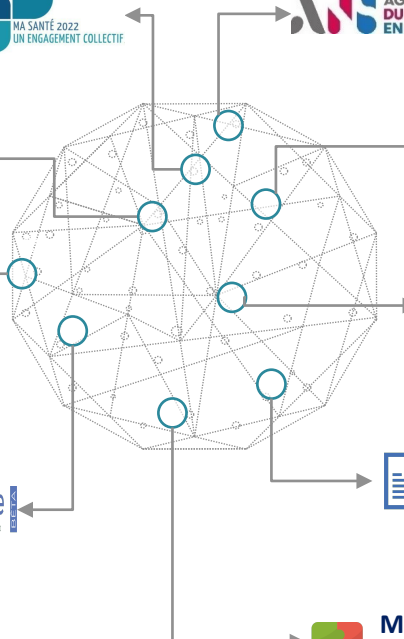
Politique Générale de Sécurité des Systèmes d'Information de Santé (PGSSI-S) :

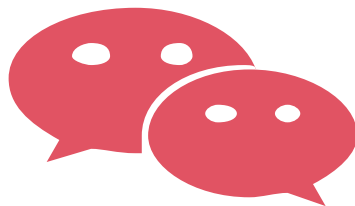
https://esante.gouv.fr/sites/default/files/media_entity/documents/pgssi_referentiel_authentification_v2.0.pdf



Modèle et nomenclatures des objets de santé (MOS-NOS) :

<https://esante.gouv.fr/interoperabilite/mos-nos>





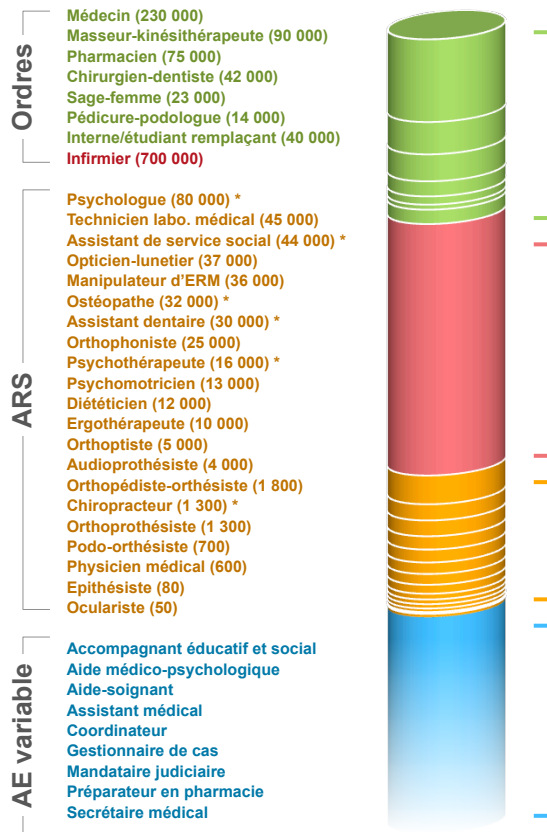
Temps d'échanges

Vos remarques ? Vos questions ?



1. L'identification des acteurs dans les référentiels en quelques mots
2. **Trajectoire d'enrichissement du référentiel RPPS**

Une action déclinée en projets



500 000 professionnels de santé déjà enregistrés dans le RPPS par les ordres et le SSA

Projet ONI : basculer les 700 000 infirmiers d'un enregistrement par les ARS dans ADELI vers un enregistrement par l'ONI dans le RPPS

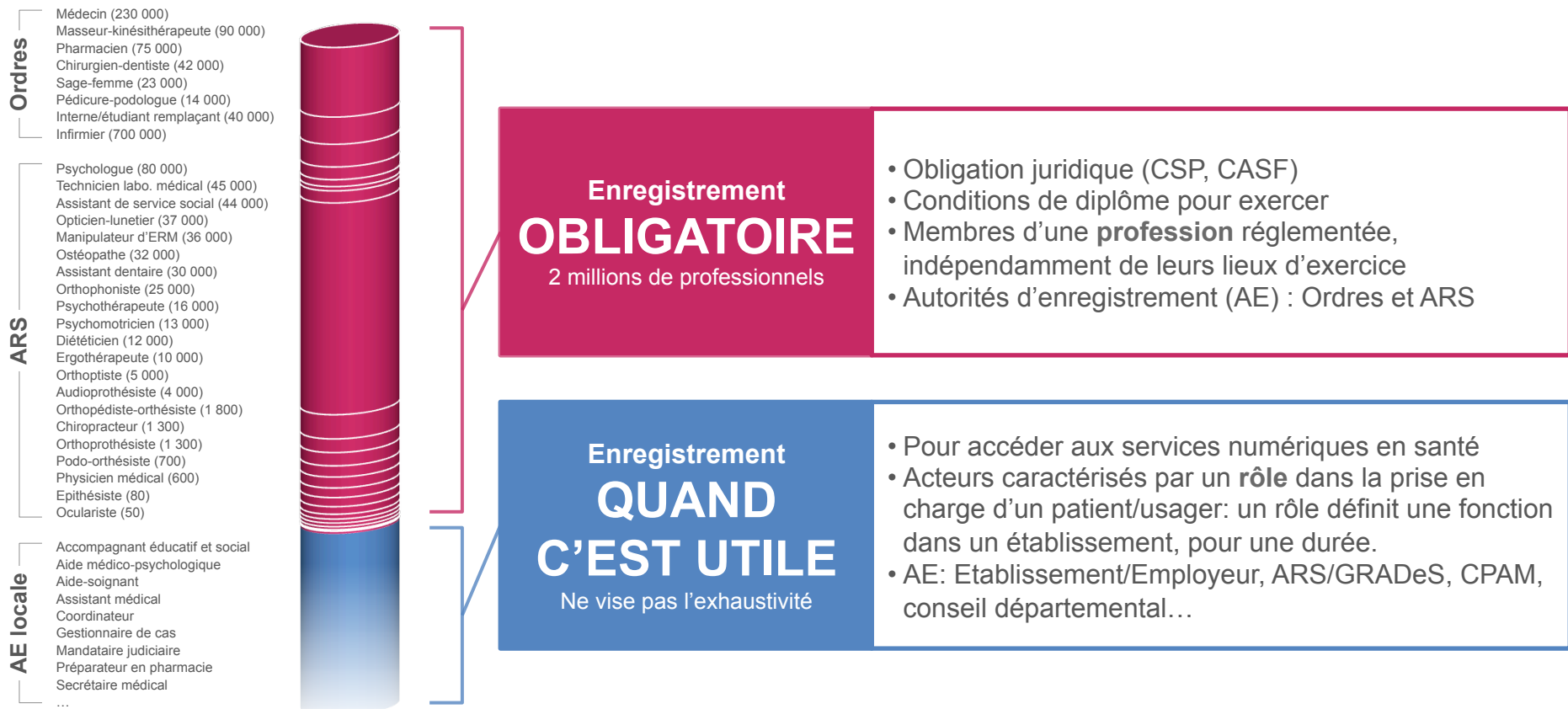
Projet EPARS : basculer les 350 000 autres professionnels enregistrés par les ARS dans ADELI vers un enregistrement par les ARS dans le RPPS
[Gain rapide T2 2020](#) : publication de 100% des professions ADELI *

Projet ENREG : ouvrir l'enregistrement dans le RPPS aux autres professionnels de la santé, du médico-social et du social (jusqu'à 1 million en cible)

Projet REFONTE PUBLICATION : refonte partielle du RASS et des services Annuaire Santé (API FHIR), en priorité pour les ROR et la CNAM (RFOS)

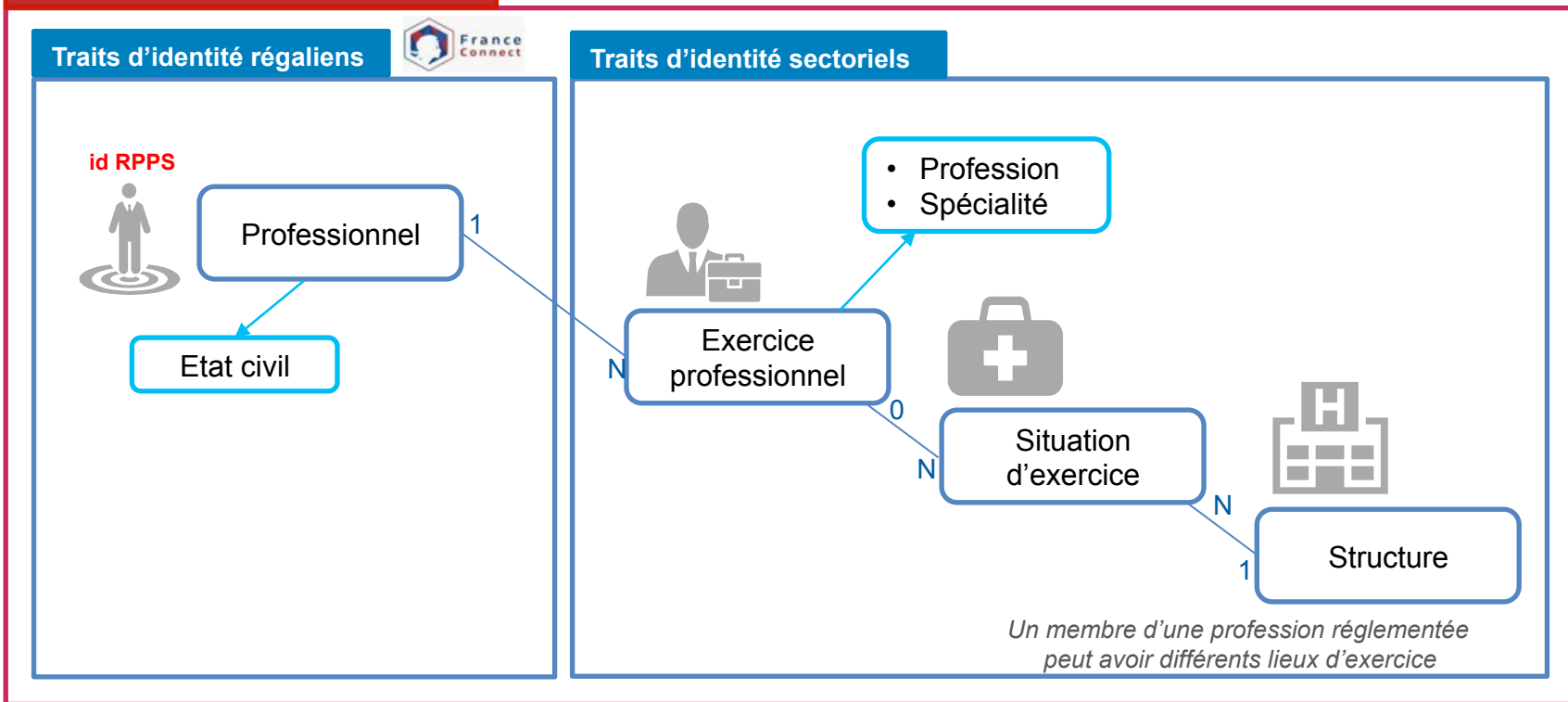


Les différentes populations de professionnels dans le RPPS (cible)



Identité numérique du professionnel

Pro Santé Connect



Identité numérique du professionnel

Pro Santé Connect

Traits d'identité régaliens



id RPPS



Professionnel

Etat civil

Traits d'identité sectoriels

Exercice
professionnel



Rôle

Situation
d'exercice



Structure

Un professionnel à rôle peut avoir différents rôles dans différentes structures



Cadre juridique



Portail
d'enregistrement



Organisation



Interopérabilité/
Sémantique

- **Ordonnance identification/authentification** fondant le RPPS comme référentiel d'identité sectoriel au-delà de son périmètre actuel. Mise en concertation fin avril, publication prévue début 2021.
- **Evolution de l'arrêté RPPS** précisant notamment l'organisation de l'enregistrement des nouveaux types d'acteurs, en particulier la désignation des autorités en charge de leur enregistrement (AE). Objectif début 2021, au même moment que la publication de l'ordonnance.
- **Arrêté autorisant des expérimentations**, à prendre sur avis CNIL sur la base des projets de textes. Objectif octobre 2020.



Cadre juridique



Portail
d'enregistrement



Organisation



Interopérabilité/
Sémantique

- **Construction d'un portail** pour l'enregistrement par les AE locales des nouveaux acteurs dans le RPPS.
- Développement du portail lancé début mai, pour une **mise en service prévue en octobre 2020**. **Cette première version** a le périmètre d'un produit minimum viable capable de soutenir le déploiement de la e-CPS et de MSSanté, notamment dans le secteur médico-social.



Cadre juridique



Portail
d'enregistrement



Organisation



Interopérabilité/
Sémantique

- **Approche générale** : une logique d'enregistrement qui répond aux besoins d'accès aux services numériques en santé, en particulier le déploiement de MSSanté dans le médico-social et l'intégration de Pro Santé Connect par des services métier (e-parcours, plateformes régionales, projets nationaux, etc.).
- **Expérimentations** avec les acteurs du terrain prévues dès cette année, afin de les impliquer dans la co-construction des procédures d'enregistrement et l'enrichissement des nomenclatures, et obtenir des retours concernant l'usage du portail d'enregistrement.



Cadre juridique



Portail
d'enregistrement

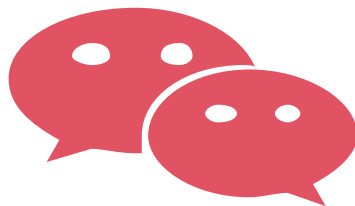


Organisation



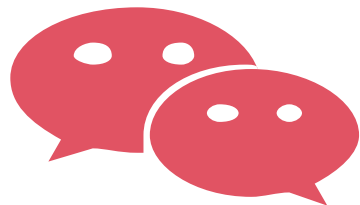
Interopérabilité/
Sémantique

- L'intégration du **schéma d'identification RPPS+** et des nomenclatures associées s'inscrit dans le cadre du **programme « Convergence »**, avec pour objectif de faciliter **l'interopérabilité** entre annuaires et entre systèmes d'information de santé
- Les **professions** et **rôles** font l'objet d'un enrichissement des concepts et nomenclatures **MOS/NOS**, en concertation avec les porteurs de services
- Ces données sectorielles facilitent la définition des **habilitations** par les services



Temps d'échanges

Vos remarques ? Vos questions ?



Temps d'échanges

Vos remarques ? Vos questions ?

Donnez-nous votre avis sur ce webinaire :

<https://bit.ly/2Ydp8ZA>



Prochaine date pour ce webinaire : mardi 15 septembre à 14h00



1. Le référentiel d'identification des acteurs est la clé d'entrée des services numériques en santé.
2. Ce référentiel est déjà utilisé par les professionnels du secteur de la santé.
3. Il permet de doter d'une identité numérique nationale tous les professionnels des secteurs sanitaires, social et médico-social qui en ont besoin.
4. Le déploiement du RPPS+ se fera progressivement, au gré des besoins.
5. Les expérimentations débuteront au quatrième trimestre 2020.

ADELI : Automatisation DEs Listes

AE : Autorité d'Enregistrement.

ANS : Agence du Numérique en Santé

ARS : Agences Régionales de Santé

CASF : Code de l'Action Sociale et de la Famille

CNAM : Caisse Nationale d'Assurance Maladie

CNIL : Commission Nationale de l'Informatique et des Libertés

CPAM : Caisse Primaire d'Assurance Maladie

CPS : Carte de Professionnel de Santé

CSP : Code de la Santé Publique

DMP : Dossier Médical Partagé

DNS : Délégation ministérielle du Numérique en Santé

FINESS : Fichier National des Etablissements Sanitaires et Sociaux

INS : Identifiant National de Santé

MOS : Modèle des Objets de Santé

MSSanté : Messagerie Sécurisée de Santé

NOS : Nomenclature des Objets de Santé

ONI : Ordre National des Infirmiers

ROR : Répertoire Opérationnel des Ressources.

RPPS : Répertoire des Professionnels Intervenant dans le système de Santé.

SSA : Service de Santé des Armées



esante.gouv.fr

Le portail pour accéder à l'ensemble des services et produits de l'agence du numérique en santé et s'informer sur l'actualité de la e-santé.



[@esante_gouv_fr](https://twitter.com/esante_gouv_fr)



linkedin.com/company/agence-du-numerique-en-sante

participez.esante.gouv.fr

L'espace de concertation de l'agence du numérique en santé.

[L'Essentiel](#)

La lettre d'information de l'agence du numérique en santé.